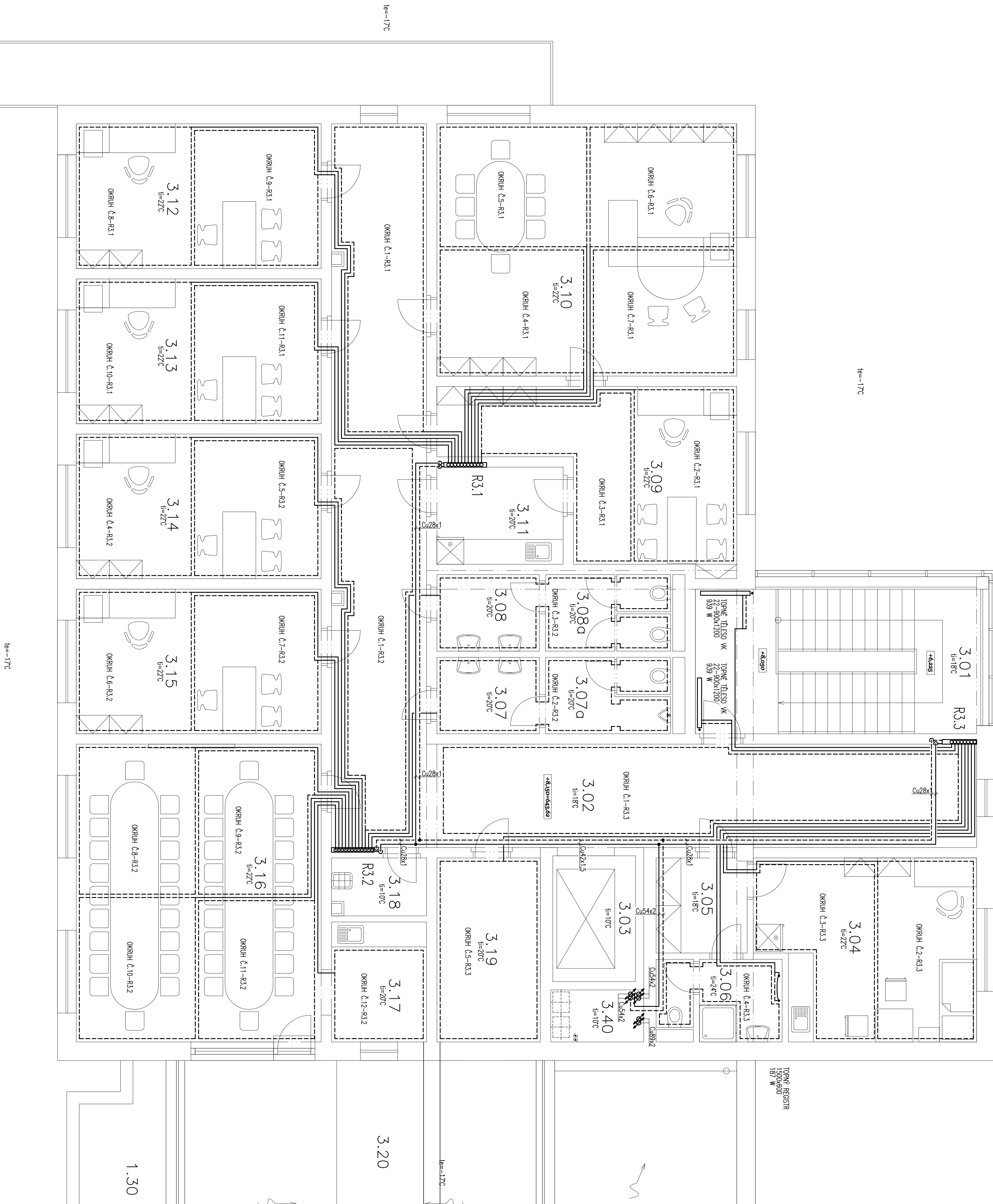


PUDORYS 3.NP
M 1:50

M 1:50



LEGENDA MÍSTNOSTÍ :

[illegible]

ROZDĚLOVÁČ R3.1

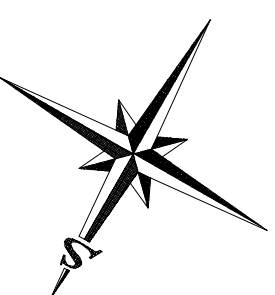
Skrtní pro rozložovače podomítkové, vel. 4
Sešivna podlínového výřápní – 11 okruhů
– věžné uzoráčích armatur,
odvážněných a vypouštěcích ventilů,
tepelných a držák sešív
Trubka 16x2 s kyslíkovou bariérou
Svěrné šroubení 16x2

ROZDĚLOVÁČ R3.3

Skrín pro rozdělovače podomítkové, vel. 3
Sestava podlahového vytápění – 8 okruhů
– včetně uzavíracích armatur,
odpouštěvacích a vypouštěcích ventilů,
teploměrů a držáků sestavy
Trubka 16x2 resp. 18x2 s kyslíkovou bariérou
Světlé šroubení 16x2 resp. 18x2

PODLAHOVÉ VYTÁPĚNÍ

————	TOPNÁ VODA 44°C
-----	VRATNÁ VODA 37°C



- PRO VĚTŠÍ PŘEHLEDNOST JE TOPNÉ PÓTRUBÍ PODLAHOVÉHO VYTÁPĚNÍ ČÁSTEČNĚ KRESLENO JEDNOČAROVĚ $\pm 0,000 = 635,57$ m.n.m.

[illegible]